

2024 Recruiting

Angebote für Unternehmen der EE-Branche



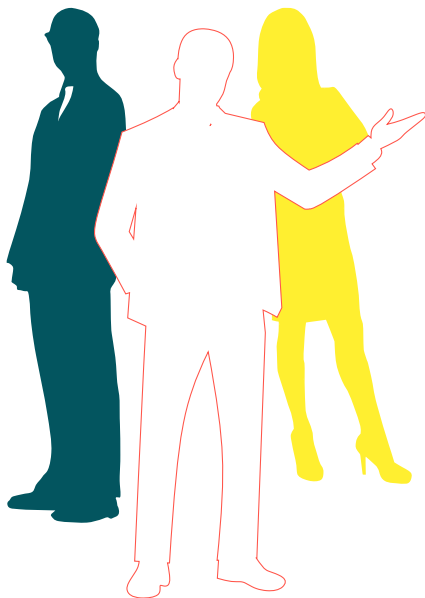
Machen Sie uns zu Ihrem Partner bei der Werbung um Fachkräfte, Neu- und Quereinsteigende, Azubis und Werkstudierende.

Machen Sie uns zu Ihren Recruiting Partnern

Mit folgenden Möglichkeiten unterstützen wir Sie bei der Suche nach Fachkräften, Neu- und Quereinsteigenden, Auszubildenden und Werkstudierenden für Ihr Unternehmen

Ihre Vorteile

- **Profitieren Sie von einem seriösen Absender:** Als renommierte Branchenverbände haben BWE und BEE besten Zugang zu den wichtigsten gesellschaftlichen Partnern und Akteuren. Für die Teilnehmenden sorgen die Verbände als Absender für Vertrauen in das Event.
- **Die passenden Teilnehmenden:** Wir sprechen nur Interessierte, Studierende und Fachkräfte aus dem Bereich Erneuerbare Energien an. Unsere Kampagnen bei den Zielgruppen sorgen für passende Teilnehmer.
- **Umfassende Wirkung:** Unsere Karriereangebote erfassen Druckpublikationen wie Online-Marketing und erreicht Branchenexterne an Hochschulen oder in den Sozialen Medien ebenso wie Brancheninterne durch unsere Verbände-Struktur und Publikationen.
- **Flexibilität unserer Angebote:** Wählen Sie die Pakete aus, die für sie passen.
- **Geringer Aufwand für Sie:** Nutzen Sie unkompliziert die von uns organisierten Messen und Publikationen.
- **Profitieren Sie von unserer Größe:** BWE und BEE sind die größten Branchenverbände in den Erneuerbaren Energien.



Inhalt

Ihr Arbeitgeberprofil

- 4 Branchenreport [↗](#)
- 4 WID-LinkedIn-Kanal [↗](#)

Ihre Stellenanzeigen

- 5 Branchenticker [↗](#)
- 5 Jobportal auf der WID [↗](#)
- 5 WID-LinkedIn-Kanal [↗](#)

Karrieremesse Erneuerbare Energien (KEE)

- 6 Fakten und Informationen [↗](#)
- 8 PlatinPartner [↗](#)
- 9 GoldPartner [↗](#)
- 9 SilberPartner [↗](#)
- 10 Zusatzpakete [↗](#)
- 11 Allgemeine Geschäftsbedingungen [↗](#)
- 12 Ihre Ansprechpartner*innen [↗](#)

5% des Umsatzes
gehen in die BWE-Kampagne
„Jobzukunft
Windenergie“

Es geht um Alles!

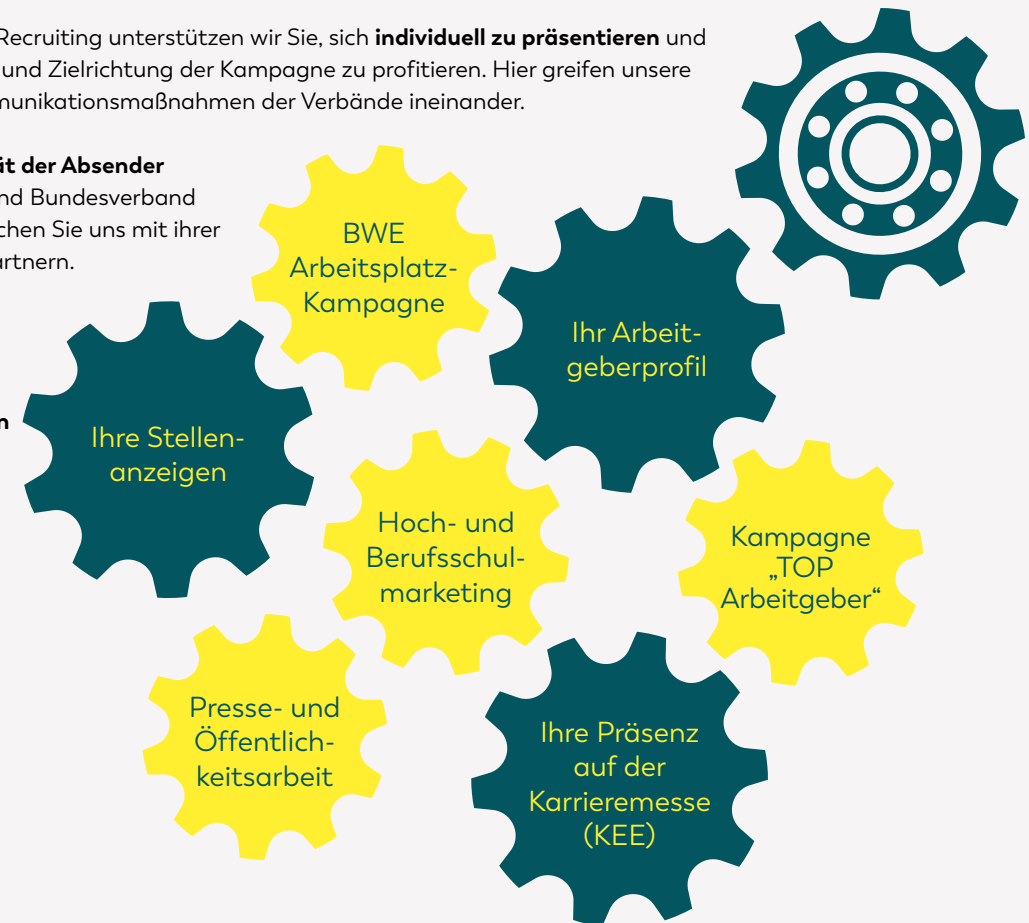
Unternehmensziele und Branchenziele Hand in Hand

Der Fachkräftemangel ist für die Branche und damit für die Verbände ein wichtiges Thema. Aus dem Grund wurde bereits 2022 die Arbeitsplatzkampagne des BWE „Jobzukunft Windenergie“, mit dem Ziel **Fachkräfte und Quereinsteigende für die Branche** zu begeistern, gestartet.

Mit unseren Angeboten für Ihr Recruiting unterstützen wir Sie, sich **individuell zu präsentieren** und gleichzeitig von der Reichweite und Zielrichtung der Kampagne zu profitieren. Hier greifen unsere Angebote für Sie mit den Kommunikationsmaßnahmen der Verbände ineinander.

Profitieren Sie von der **Seriosität der Absender** Bundesverband WindEnergie und Bundesverband Erneuerbare Energien“ und machen Sie uns mit ihrer Buchung zu Ihren Recruiting Partnern.

Recruiting Pakete und Kommunikationsleistungen hängen vielfältig zusammen. Wenn Sie Interesse an einer **umfassenden Beratung** haben, schnüren wir gerne für Sie ein **Recruiting Professional Paket**, damit Sie das Optimalre für Ihr Unternehmen erreichen. (Kontakt siehe Seite 12 [↗](#))



Ihr Arbeitgeberprofil

Ihr Arbeitgeberprofil im BWE-Branchenreport „Windindustrie in Deutschland“ ist zusammen mit dem Firmeneintrag die Eintrittskarte in das **Schaufenster der TOP Arbeitgeber** der EE- Branche. An das Arbeitgeberprofil schließen diverse Kommunikationsmaßnahmen an. Diese erfolgen über unsere eigenen Kanäle (Newsletter, LinkedIn, Web Portale) oder über von uns gesteuerte externe Kampagnen.

BasisPaket

Leistungen

- + Online Arbeitgeberprofil für sechs Monate auf www.windindustrie-in-deutschland.de. Die Webseite hat rund 345.000 Besucher*innen im Jahr.
- + Vermarktung Ihres Unternehmens über [LinkedIn](#) und [Branchenticker](#) mit der übergreifenden Kampagne „Jobzukunft Windenergie“

(zzgl. 19 % USt.):

995 €

BWE- oder BEE-Mitglieder erhalten 15 % Rabatt auf ihre Buchung.

PremiumPaket

Leistungen

- + Leistungen aus dem BasisPaket mit einer Laufzeit von 12 Monaten
- + 1 Seite im gedruckten [BWE-Branchenreport](#) mit einer Auflage von 10.000 Exemplaren und ca. 10.000 PDF-Downloads
- + Redaktioneller Beitrag über Ihr Unternehmen als Arbeitgeber auf dem WID online Portal
- + **Individuelle** Kampagne „TOP Arbeitgeber“ für Ihr Unternehmen über [LinkedIn](#) und den [Branchenticker](#)

(zzgl. 19 % USt.):

2.995 €

BWE- oder BEE-Mitglieder erhalten 15 % Rabatt auf ihre Buchung. Sie erhalten 25 % Rabatt zusätzlich auf das Premium-Paket bei Buchung zusammen mit einem Unternehmensprofil. [↗](#)

Hier wird Ihr Arbeitgeberprofil ausgespielt:

BWE-Branchenreport, gedruckt (Premium)

Ihr Arbeitgeberprofil wird deutsch und englisch produziert und im BWE-Branchenreport veröffentlicht.

BWE-Branchenreport, digital (Premium)

Der BWE-Branchenreport steht auf dem WID online Portal kostenlos als Download bereit.



Individuelle Kampagne „TOP Arbeitgeber“ (Premium)

Das Arbeitgeberprofil wird individuell über LinkedIn und dem Branchenticker ausgespielt. Hier werden die Unternehmen individuell beworben.

Rechts sehen Sie ein Beispiel, wie ein individueller Post auf dem WID LinkedIn Kanal aussieht.



Kampagne „Jobzukunft Windenergie“ (Basis + Premium)

Basis für die Kampagne sind die Inhalte des Arbeitgeberprofils und können nicht individuell gestaltet werden.

Die Kampagne wird online u.a. auf LinkedIn ausgespielt.

25.000
Kontakte

WID online Portal (Basis + Premium)

Ihr Arbeitgeberprofil wird auf dem WID Portal im Bereich Jobs/Karriere ausgespielt. Das Portal hat ca. 345.000 Besucher im Jahr und das Job Portal rund 150.000.

150.000
jährliche
Besucher*innen
(JOB Portal)



Ihre Stellenanzeigen

Buchen Sie Ihre Stellenanzeigen im Jobportal des BWE-Branchenreports „Windindustrie in Deutschland“ (WID-Portal). Der Karriere-Bereich des WID Portals hat über 150.000 Besuche im Jahr. Darüber hinaus werden Ihre Stellenanzeigen über unsere online Kanäle des Branchenticker und dem WID LinkedIn Kanal beworben.

Sollten Sie ein Arbeitgeberprofil gebucht haben (Seite 4 ↗), werden Ihre Stellenanzeigen zusätzlich über die Kampagnen zum Profil beworben.

Leistungen

- + 4 Wochen Sichtbarkeit im Jobportal
- + Erscheinen in 4 aufeinander folgenden Aussendungen des WID-Branchenticker
- + Vermarktung auf dem WID-Portal
- + Vermarktung auf dem WID LinkedIn-Kanal

Ihre Buchungsoptionen

Preis bei einer Buchung
10 Stellenanzeigen/Jahr
25 Stellenanzeigen/Jahr

(zzgl. 19 % USt.)

595 € pro Anzeige

500 € pro Anzeige

350 € pro Anzeige

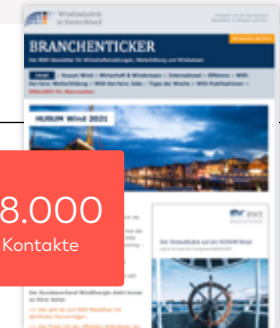


Hier werden Ihre Stellenanzeigen ausgespielt:

WID-Branchenticker

Ihr Stellenanzeige erscheint 4 x im WID Branchenticker mit zusammen über 48.000 Branchenkontakten. Erscheinung: wöchentlich, dienstags. Anzeigenplätze sind eingeschränkt verfügbar.

48.000
Kontakte



WID Jobportal

Das WID Jobportal ist eine Kooperation mit Stepstone. Ihre Buchung über den BWE wird als TOP Anzeige über den Anzeigen von Stepstone ausgespielt.

150.000
jährliche
Besucher*innen



www.windindustrie-in-deutschland.de/jobs

WID LinkedIn-Kanal (im Aufbau)

Follower: 1.170 (Wind Professionals)
Impressions: 2.500
Engagement Rate: 3 % – 8 %



Online-Event

Karrieremesse Erneuerbare Energien



Zeit für
Veränderung

Sie suchen Personal?

Die Karrieremesse Erneuerbare Energien bringt Sie mit Talenten zusammen, die den Weg zu einer nachhaltigen Energiezukunft mitgestalten möchten. Nach einem erfolgreichen Start im Januar 2023 bauen wir die KEE mit gleich **vier Durchführungen pro Jahr** aus, um dem Bedarf der nachhaltig orientierten Jobsuchenden nachzukommen.

Treffen Sie auf **Azubis und Studierende**, die klimabewusst und mit einer Faszination für Technik den Einstieg in die Erneuerbaren wagen. Treffen Sie außerdem berufserfahrene **Fach- und Führungskräfte** aus anderen Branchen, der Industrie und dem Handwerk, die auf der Suche nach einem Job mit Sinn und Wertschätzung für ihre Expertise sind.

So funktioniert die KEE

- **Vier Online-Messen** mit regionalem Schwerpunkt ermöglichen ein gezieltes Matchmaking mit Jobsuchenden auf der Suche nach Jobs in Ihrer Region
- **Zwei aufeinanderfolgende Tage** – der erste für Neueinsteigende, der zweite für Quereinsteigende – bieten maßgeschneiderte Gelegenheiten zum Gespräch
- In vier bis sechs **flexibel gestaltbaren Sessions** sprechen Sie interessierte Jobsuchende zielgenau an
- Eine unbegrenzte Zahl an Direct Calls im Nachgang Ihrer Sessions ermöglichen **persönliche Gespräche** zur Klärung letzter Fragen

ORT

Zoom Events –
Online-Event
Plattform

TERMINE

4

GEPL. TEILNEHMENDE
PRO MESSE

850

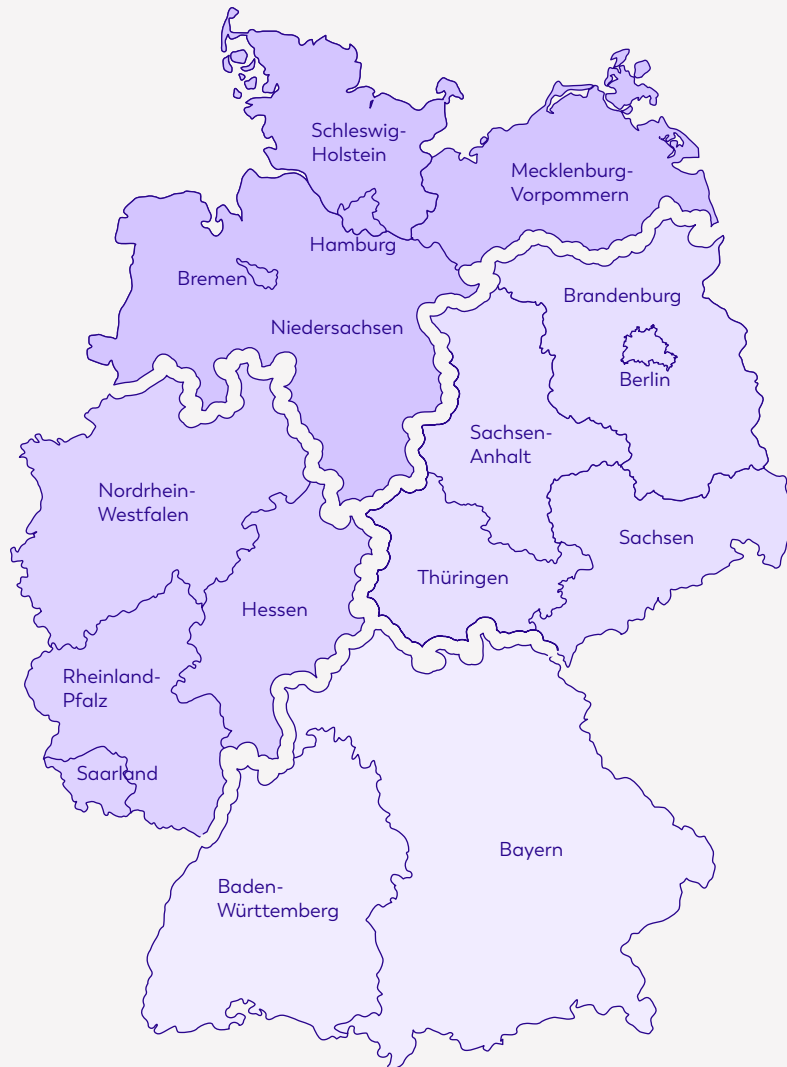
GEPL. FIRMEN PRO MESSE

25



Online-Event

Karrieremesse Erneuerbare Energien



4 Messen – 4 Regionen

Messe West | 28. – 29. Februar 2024

Messe Nord | 29. – 30. Mai 2024

Messe Ost | 5. – 6. September 2024

Messe Süd | 5. – 6. Dezember 2024

Das Feedback unserer Teilnehmer*innen ist eindeutig: Jobsuchende haben oft schon eine konkrete Vorstellung darüber, in welche Region ihre berufliche Zukunft führen soll: Möchten sie in der vertrauten Umgebung bleiben? Oder den Schritt in eine aufregende Metropole wagen? Oder reizt der Ruf des Landlebens? Wir nehmen diesen Gedanken mit unserem innovativen Messekonzept auf.

Präsentieren Sie Ihre Standorte zielgerichtet vor Talenten, die sich eine Zukunft in Ihrer Region vorstellen können. Selbstverständlich können Sie an mehreren Messeveranstaltungen teilnehmen und dabei auch auf Ihre verschiedenen Standorte aufmerksam machen.

Ihre Vorteile auf einen Blick:

- **Talente im Fokus:** Treffen Sie auf motivierte Berufs- und Quereinsteigende, die Ihre Unternehmensvision teilen und einen Job in Ihrer Region suchen.
- **Zielgerichtet & persönlich:** Nutzen Sie die flexiblen Präsentationsmöglichkeiten von Zoom Meetings und präsentieren Sie sich zielgerichtet in verschiedenen Sessions. Klären Sie persönliche Fragen in den Direct Calls.
- **Professionelle Betreuung:** Mit Anleitung zur Nutzung der Messe-Plattform und Freischaltung der Plattform eine Woche vor Beginn bereiten wir Sie optimal vor.

Online-Event

Karrieremesse Erneuerbare Energien



PlatinPartner

Vierfache Namens- und Logopräsenz

- + Logopräsenz in zwei Ausgaben des Veranstaltungsnachrichters
- + Logopräsenz auf der Landing Page der Karrieremesse
- + Exklusive Logopräsenz auf den Moderationsfolien des Veranstalters
- + Exklusive Namensnennung in der Anmoderation durch den Veranstalter

Herausgehobene Präsentation Ihres Unternehmens

- + Bis zu sechs Sessions im Hauptprogramm über und durch Ihr Unternehmen – max. drei Sessions pro Tag
- + Teaser Ihrer Sessions auf der Hauptbühne durch den Veranstalter
- + Anzeige von 15 offenen Stellen in der KEE-Stellenbörse
- + Technisches Onboarding

Herausgehobene Kommunikation mit Jobsuchenden

- + Ein Steckbrief und Informationsablage im Umfang von einem Video, fünf Bildern, fünf Dokumenten auf der Landing-Page
- + Zwanzig Messe-Zugänge als Ausstellervertreter*in
- + Exklusiver Firmen-Chat-Account
- + Social Media Kit für die Bewerbung der Veranstaltung und Präsentation Ihrer Firma

Herausgehobene Möglichkeiten zur Messe-Nachbereitung

- + Exklusiver Unternehmensauftritt im Nachmailing an die Messebesuchende
- + Einfache Analyse-Daten

Sie stellen: Logo, Sessions, Videos, Bilder, Dokumente, Stellenanzeigen

(zzgl. 19 % USt.):

6.000 €

KEE-Rabattoptionen

für BWE- oder BEE-Mitglieder

10 %

bei Buchung ab drei gleichwertigen Paketen

15 %

auf die zusätzliche Buchung eines Arbeitgeberprofils

Online-Event

Karrieremesse Erneuerbare Energien

GoldPartner

Zweifache Namens- und Logopräsenz

- + Logopräsenz in zwei Ausgaben des Veranstaltungsnachrichters
- + Logopräsenz auf der Landing Page der Karrieremesse

Effiziente Präsentation Ihres Unternehmens

- + Bis zu vier Sessions im Hauptprogramm über und durch Ihr Unternehmen – max. zwei Sessions pro Tag
- + Teaser Ihrer Sessions auf der Hauptbühne durch den Veranstalter
- + Anzeigen von 10 offenen Stellen in der KEE-Stellenbörse
- + Technisches Onboarding

Herausgehobene Kommunikation mit Jobsuchenden

- + Ein Steckbrief und Informationsablage im Umfang von einem Video, drei Bildern und fünf Dokumenten auf der Landing Page
- + Zwanzig Messe-Zugänge als Ausstellervertreter*in
- + Exklusiver Firmen-Chat-Account
- + Social Media Kit für die Bewerbung der Veranstaltung und Präsentation Ihrer Firma

Möglichkeiten zur Messe-Nachbereitung

- + Einfache Analyse-Daten

Sie stellen: Logo, Sessions, Videos, Bilder, Dokumente, Stellenanzeigen

(zzgl. 19 % USt.):

4.500 €

SilberPartner

Zweifache Namens- und Logopräsenz

- + Logopräsenz in zwei Ausgaben des Veranstaltungsnachrichters
- + Logopräsenz auf der Landing Page der Karrieremesse

Effizient Präsentation Ihres Unternehmens

- + Bis zu vier Sessions im Hauptprogramm über und durch Ihr Unternehmen – max. zwei Sessions pro Tag
- + Session-Teaser auf der Hauptbühne durch den Veranstalter
- + Anzeigen von 5 offenen Stellen in der KEE-Stellenbörse
- + Technisches Onboarding

Effiziente Kommunikation mit Jobsuchenden

- + Zwanzig Messe-Zugänge als Ausstellervertreter*in
- + Ein Unternehmens-Steckbrief auf der Landing Page
- + Social Media Kit für die Bewerbung der Veranstaltung und Präsentation Ihrer Firma

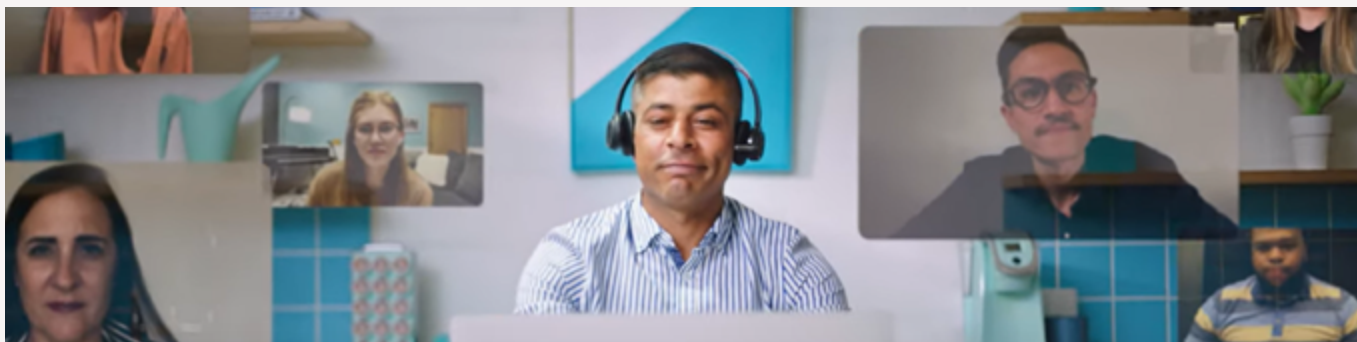
Möglichkeit zur Messe-Nachbereitung

- + Einfache Analyse-Daten

Sie stellen: Logo, Sessions, Stellenanzeigen

(zzgl. 19 % USt.):

3.000 €



Online-Event

Karrieremesse Erneuerbare Energien

Zusatzpaket

Quiz

- + Gewinn-Stiftung für ein Quiz auf der Hauptbühne
- + Preisverleihung live auf der Hauptbühne durch eine Person Ihrer Wahl inklusive Einblendung Ihres Logos
- + Überreichen eine selbst gestellten Preises oder Zurückgreifen auf einen Preis des Veranstalters
- + Logopräsenz auf der Landing Page

Sie stellen: Logo, Fragen, Preis

Dieses Paket gibt es exklusiv vier Mal pro Messe.

(zzgl. 19 % USt.): **1.000 €**

Zusatzpaket

Pitch

- + 60-Sekunden-Pitch für alle Ihre Sessions live im vorangehenden Hauptbühnen-Slot
- + Logopräsenz auf der Landing Page

Sie stellen: Live-Pitch

(zzgl. 19 % USt.): **750 €**

Zusatzpaket

Film

- + Max. 4-minütiger Video-Beitrag im Partner-Film der Karrieremesse
- + Sechsstündige Präsenz auf der Hauptbühne zwischen den Haupt-Programmpunkten
- + Logopräsenz auf der Landing Page

Sie stellen: Logo, Film

(zzgl. 19 % USt.): **750 €**

Zusatzpaket

Stellenanzeigen

- + Anzeige von 15 Ihrer offenen Stellen in der exklusiven KEE-Stellenbörse
- + Logopräsenz auf der Landing Page

Sie stellen: Stellenanzeigen

(zzgl. 19 % USt.): **1.000 €**

Zusatzpaket

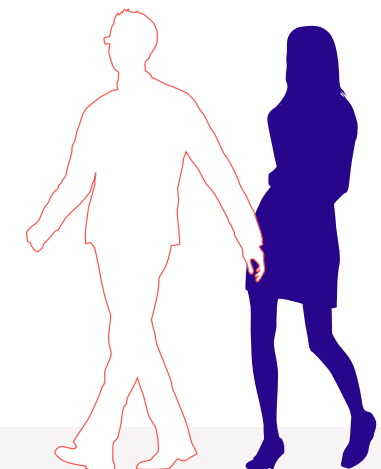
Interview

- + Interview exklusiv präsentiert im Sondereinladungsnewsletter, Verteilung ca. 18.000 Empfänger*innen, und auf windindustrie-in-deutschland.de vor der Veranstaltung
- + Logopräsenz auf der Landing Page

Sie stellen: Logo, Interview

Dieses Paket gibt es exklusiv zwei Mal pro Messe.

(zzgl. 19 % USt.): **1.000 €**



Allgemeine Geschäftsbedingungen

Leistungen

Das jeweils gebuchte Paket beschreibt die Leistungen des Veranstalters und des Partners. In Bezug auf das Programm behält sich die BWE-Service GmbH (BWE-Service) inhaltliche und zeitliche Programmänderungen vor. Aus solchen Änderungen erwächst für den Partner kein Anspruch auf Rückzahlung geleisteter Zahlungen oder Minderung.

Stornierung durch den Partner

Stornierungen müssen schriftlich per E-Mail erfolgen. Bitte haben Sie Verständnis dafür, dass bei Stornierungen, die später als zwölf Wochen vor der Veranstaltung bei uns eingehen und bei Fernbleiben oder Abbruch der Präsenz des Partners der Gesamtbetrag des Partner-Paketes in Rechnung gestellt wird.

Rechnungsstellung und Rabatte

Bei Buchung mehrerer Veranstaltungen und gleichwertiger Pakete (Jahrespaket) wird ein Rabatt gewährt. Die gesamte Buchung wird in einer Summe fällig und nach der Buchungsbestätigung in Rechnung gestellt. Bei Stornierungen bis zwölf Wochen vor der Veranstaltung wird die für die stornierte Veranstaltung anteilige Buchungssumme zurückerstattet, abzüglich der entsprechenden Rabattierung und einer Gebühr in Höhe von 300 € pro Stornierung für erbrachte Leistungen und Bearbeitung. Findet eine geplante und bereits gebuchte Veranstaltung nicht statt, bleibt der vereinbarte Rabatt auf die restlichen Veranstaltungen bestehen.

Änderung des Veranstaltungstermins, des Veranstaltungsortes und Veranstaltungsabsage

BWE-Service behält sich vor, den Veranstaltungstermin und Veranstaltungsort aus wichtigen Gründen zu ändern. Finanzielle Ansprüche gegenüber BWE-Service erwachsen daraus nicht. BWE-Service behält sich vor, eine Veranstaltung aus wichtigen Gründen abzusagen. Bereits gezahlte Gebühren werden zurückerstattet. Weitere Ansprüche gegenüber dem BWE-Service bestehen nicht. Bei Änderung des Veranstaltungstermins, -ortes oder bei Veranstaltungsabsage werden Stornierungs-, Umbuchungs- oder sonstige Kosten für vom Partner gebuchte Übernachtungen, Anreisen oder andere Leistungen nicht von BWE-Service erstattet.

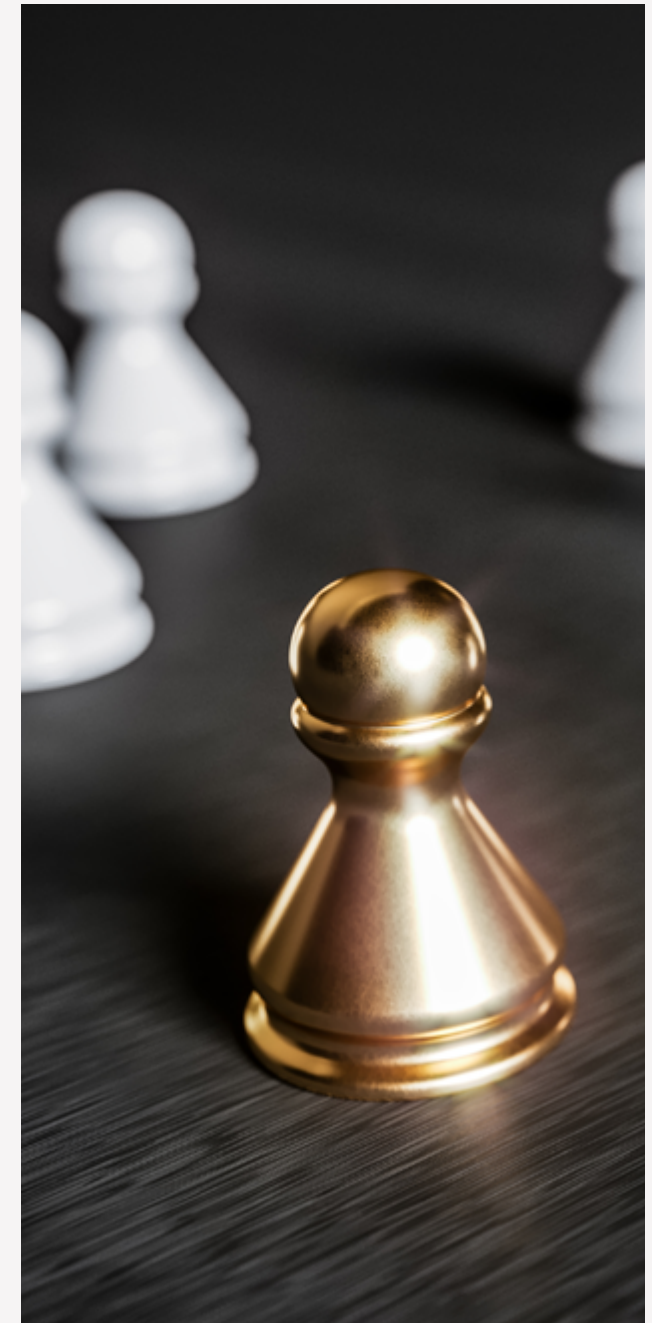
Datenschutz

Die vom Partner überlassenen Daten stehen BWE-Service zur Verfügung. BWE-Service behandelt die Daten vertraulich und nutzt diese, um über aktuelle Neuerungen und weitere Angebote von BWE-Service zu informieren. Wenn Sie zukünftig keine Informationen und Angebote mehr erhalten möchten, können Sie bei uns der Verwendung Ihrer Daten durch uns für Werbezwecke jederzeit widersprechen. Nutzen Sie dazu die E-Mail-Adresse seminare@wind-energie.de oder eine andere angegebene Kontaktmöglichkeit.

Salvatorische Klausel: Sollten eine oder mehrere Regelungen dieser AGB unwirksam sein, so zieht dies nicht die Unwirksamkeit der gesamten AGB nach sich. Anstelle der unwirksamen Bestimmungen gelten die gesetzlichen Vorschriften.

Fotonachweise

Icons: Catalin Fertu, Freepik, Hasymi



Ihre Ansprechpartner*innen

Daniele Conti
Buchung, Beratung



d.conti@wind-energie.de
Mobil +49 (0)151 440 51 953
Büro +49 (0)30 212341-179
Fax +49 (0)30 212341-440

Denise Salm
Kundenbetreuung,
Beratung



d.salm@wind-energie.de
Mobil +49 (0)157 806 890 47
Büro +49 (0)30 212 341-187

Margit Seedorf
Kundenbetreuung



m.seedorf@wind-energie.de
Mobil +49 (0)151 181 154 44
Büro +49 (0)30 212 341-188

Jessybell Brutscher
Kundenbetreuung



j.brutscher@wind-energie.de
Mobil +49 (0)151 440 519 44
Büro +49 (0)30 212 341-158



Ihre verbindliche Buchung 1/2

Karrieremesse Erneuerbare Energien					
Datum	28. – 29.02.2024	29. – 30.05.2024	5. – 6.09.2024	5. – 6.12.2024	
Region	West	Nord	Ost	Süd	
Ort	Zoom Events				
P Platin	6.000 €	<input type="radio"/>	<input type="radio"/>	<input type="radio"/>	<input type="radio"/>
G Gold	4.500 €	<input type="radio"/>	<input type="radio"/>	<input type="radio"/>	<input type="radio"/>
S Silber	3.000 €	<input type="radio"/>	<input type="radio"/>	<input type="radio"/>	<input type="radio"/>
Quiz	1.000 €	<input type="radio"/>	<input type="radio"/>	<input type="radio"/>	<input type="radio"/>
Pitch	750 €	<input type="radio"/>	<input type="radio"/>	<input type="radio"/>	<input type="radio"/>
Film	750 €	<input type="radio"/>	<input type="radio"/>	<input type="radio"/>	<input type="radio"/>
Stellenanzeigen	1.000 €	<input type="radio"/>	<input type="radio"/>	<input type="radio"/>	<input type="radio"/>
Interview	1.000 €	<input type="radio"/>	<input type="radio"/>	<input type="radio"/>	<input type="radio"/>
KEE-Rabattoptionen für BWE- oder BEE-Mitglieder		10 % bei Buchung ab drei gleichwertigen Paketen	15 % auf die zusätzliche Buchung des Arbeitgeberprofils als „Premium Paket“		

Ihr Arbeitgeberprofil

Basis Paket (zzgl. 19 % USt.)
995 €

• Laufzeit 6 Monate

Premium Paket (zzgl. 19 % USt.)
2.995 €

• Laufzeit 12 Monate

Sie erhalten 25 % Rabatt auf das Premium-Paket bei Buchung zusammen mit einem Unternehmensprofil.

[↗](#)

Ihre Stellenanzeigen

Anzeigen (bitte die gewünschte Anzahl eintragen)

Ihre Buchungsoptionen (zzgl. 19 % USt.)

- Preis ab 1 Stellenanzeige/Jahr 595 € pro Anzeige
- Preis ab 10 Stellenanzeigen/Jahr 500€ pro Anzeige
- Preis ab 25 Stellenangeboten/Jahr 350€ pro Anzeige

Rabattoptionen für BWE- oder BEE-Mitglieder BWE- oder BEE-Mitglieder erhalten 15 % Rabatt auf Ihre Buchung

Gesamtsumme unrabattiert _____ BWE-Mitglied BEE-Mitglied Rabatt in % _____ Rabatt in € _____ Gesamtsumme in € (netto) _____

Ich akzeptiere die im Prospekt angegebenen AGB.

Vollständige Kontaktdaten	Straße, Nr.	Zusatzvereinbarungen	Abteilung
Unternehmen/Institution	PLZ, Ort		Bestellnummer/PO-Nummer
Ansprechpartner (Name, Vorname)	Telefon		Straße, Nr.
Position im Unternehmen	E-Mail	Rechnungsanschrift, wenn von Kontaktdaten abweichend	PLZ, Ort
		Unternehmen/Institution	

Ort, Datum, Unterschrift, Stempel

Ihre verbindliche Buchung 2/2

Zusatzvereinbarungen:

Buchungsnummer:

Interner Vermerk (von der BWE-Service GmbH auszufüllen):